

# 交流無停電電源装置 仕様書

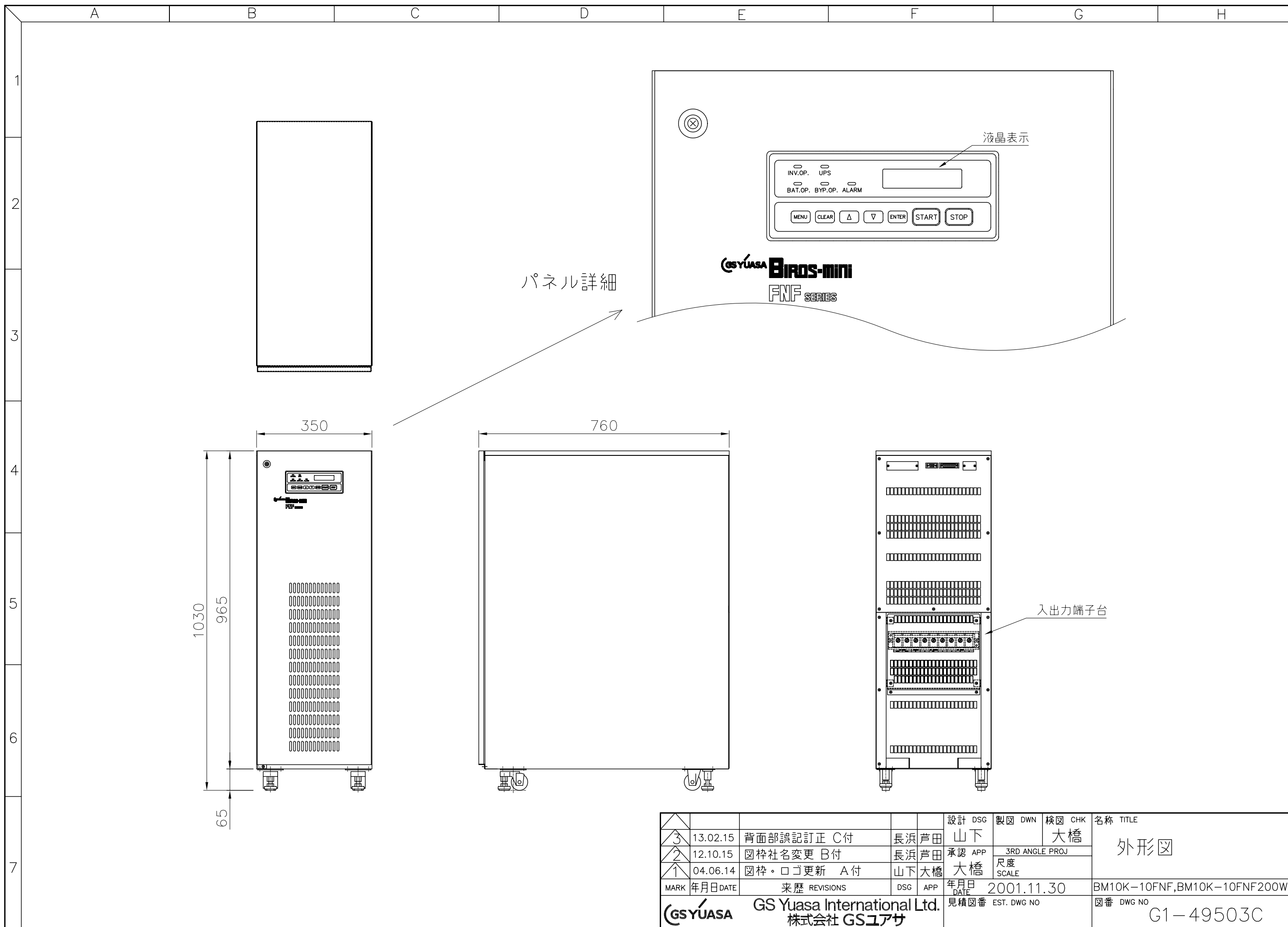
型名	BM10K-10FNF200W		備考	
交流出力	容量	10kVA (8kW)	(注1)  自動判別 商用停電時 線形負荷 入力電圧急変±10% or 負荷急変0~100%	
	運転方式	商用同期常時インバータ給電		
	交流出力切替方式	同期無瞬断切替方式		
	交流出力切替時間	無瞬断		
	定格の種類	定格負荷にて100%連続		
	相数	単相3線式		
	定格電圧	200-100V		
	電圧整定精度	±2%		
	定格周波数	50 / 60 Hz		
	周波数精度	±0.05%		
	電圧波形歪率	2.5%以下		
	過渡電圧変動率 (過渡変動回復時間)	±5%以下 (p-pにて) (50ms以下)		
交流入力	相数	単相3線式	同期追従範囲±5.0% 定格負荷時 (注2)	
	電圧	170-85~300-150V		
	周波数	50 / 60Hz±5%		
	入力容量	約10kVA		
蓄電池	バックアップ時間	約10分間	(注3)	
	内蔵蓄電池	シール型鉛蓄電池		
	蓄電池充電時間	約8時間		
その他	使用環境	温度	0~40℃	20~30℃ (推奨値)  前方1m・A特性 定格負荷時 突起物を除く  DC500Vメガにて 入出力-F G間
		相対湿度	30~90%	
	冷却方式	強制風冷		
	騒音	約50dB		
	外形寸法	350×760×(965+65)mm		
	総質量	約240kg		
	塗装色	N8		
	絶縁抵抗	5MΩ以上		
	絶縁耐力	AC1500V1分間		

注1；インバータ異常時は除く

注2；定格負荷とは、10kVA / 8kW時

注3；周囲温度25℃、負荷10kVA / 7kW時、バッテリー初期特性

					設計 DSG	製図 DWN	検図 CHK	名称 TITLE
					山下		大橋	交流無停電電源装置 仕様書
2	12.10.15	図枠社名変更 B付	長浜	芦田	承認 APP	3RD ANGLE PROJ		
1	04.06.14	図枠更新 A付	山下	大橋	大橋	尺度 SCALE		
MARK	年月日DATE	来歴 REVISIONS	DSG	APP	年月日DATE	2001.11.30		
<b>GS Yuasa International Ltd.</b> <b>株式会社 GSユアサ</b>					見積図番 EST. DWG NO	図番 DWG NO <span style="font-size: 1.2em;">GE-38849B</span>		

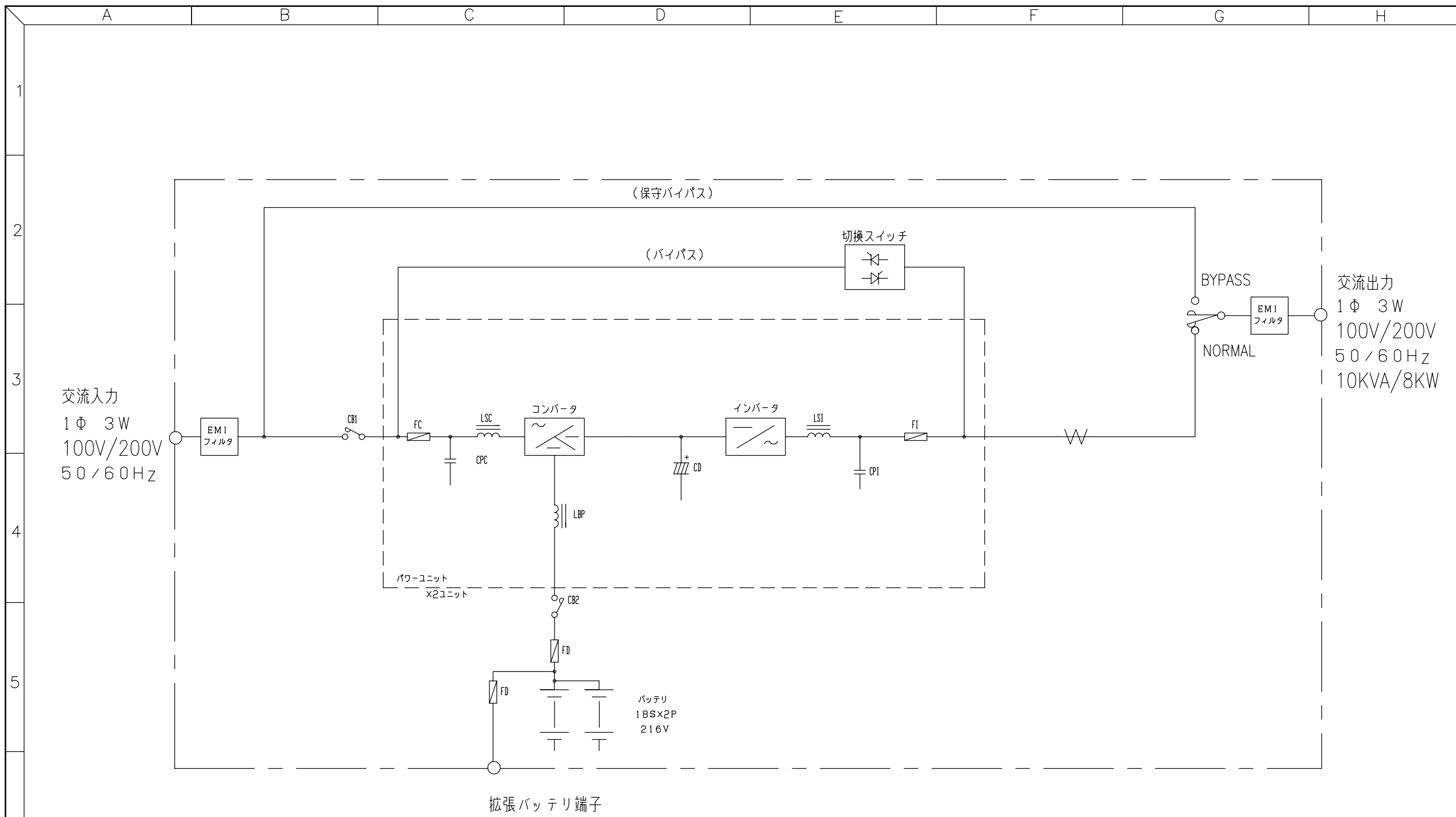


パネル詳細

液晶表示

入出力端子台

3	13.02.15	背面部誤記訂正 C付	長浜 芦田	山下	設計 DSG	製図 DWN	検図 CHK	名称 TITLE
2	12.10.15	図枠社名変更 B付	長浜 芦田	大橋	承認 APP	3RD ANGLE PROJ		外形図
1	04.06.14	図枠・ロゴ更新 A付	山下 大橋	大橋	尺度 SCALE			
MARK	年月日 DATE	来歴 REVISIONS	DSG	APP	年月日 DATE	2001.11.30	見積図番 EST. DWG NO	BM10K-10FNF, BM10K-10FNF200W
<b>GS Yuasa International Ltd.</b> 株式会社 GSユアサ							図番 DWG NO	G1-49503C



MARK	年月日 DATE	来歴 REVISIONS	DSG	APP	年月日 DATE	2001.11.30	見積図番 EST. DWG NO	図番 DWG NO	G1-58966C
3	12.10.15	図枠社名変更 C付	長浜	芦田	山下			名称 TITLE	ブロック図
2	10.11.29	電圧表記修正 B付	山下	松原	承認 APP	3RD ANGLE PROJ	尺度 SCALE		
1	04.06.14	図枠更新 A付	山下	大橋	松原				
GS YUASA		GS Yuasa International Ltd.		株式会社 GSユアサ					