

# 交流無停電電源装置 仕様書

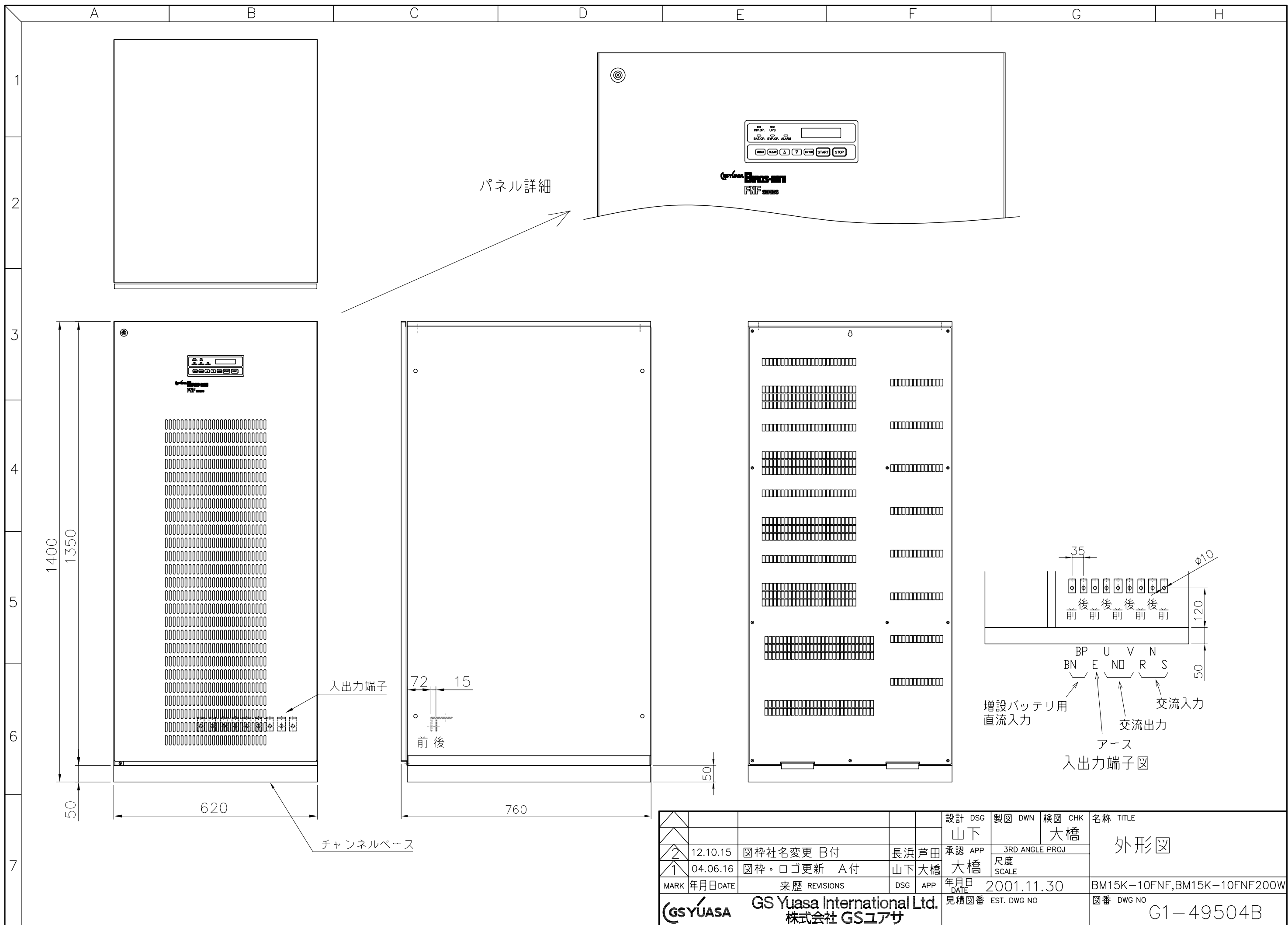
型名	BM15K-10FNF		備考	
交流出力	容量	15kVA (12kW)	(注1)  自動判別 商用停電時 線形負荷 入力電圧急変±10% or 負荷急変0~100%	
	運転方式	商用同期常時インバータ給電		
	交流出力切替方式	同期無瞬断切替方式		
	交流出力切替時間	無瞬断		
	定格の種類	定格負荷にて100%連続		
	相数	単相2線式		
	定格電圧	100V		
	電圧整定精度	±2%		
	定格周波数	50 / 60 Hz		
	周波数精度	±0.05%		
	電圧波形歪率	2.5%以下		
	過渡電圧変動率 (過渡変動回復時間)	±5%以下 (p-pにて) (50ms以下)		
交流入力	相数	単相2線式	同期追従範囲±5.0% 定格負荷時 (注2)	
	電圧	85~150V		
	周波数	50 / 60Hz±5%		
	入力容量	約15kVA		
蓄電池	バックアップ時間	約10分間	(注3)	
	内蔵蓄電池	シール型鉛蓄電池		
	蓄電池充電時間	約8時間		
その他	使用環境	温度	0~40℃	20~30℃ (推奨値)  前方1m・A特性 定格負荷時 突起物を除く  DC500Vメガにて 入出力-F G間
		相対湿度	30~90%	
	冷却方式	強制風冷		
	騒音	約55dB		
	外形寸法	620×760×(1350+50)mm		
	総質量	約470kg		
	塗装色	N8		
	絶縁抵抗	5MΩ以上		
	絶縁耐力	AC1500V1分間		

注1；インバータ異常時は除く

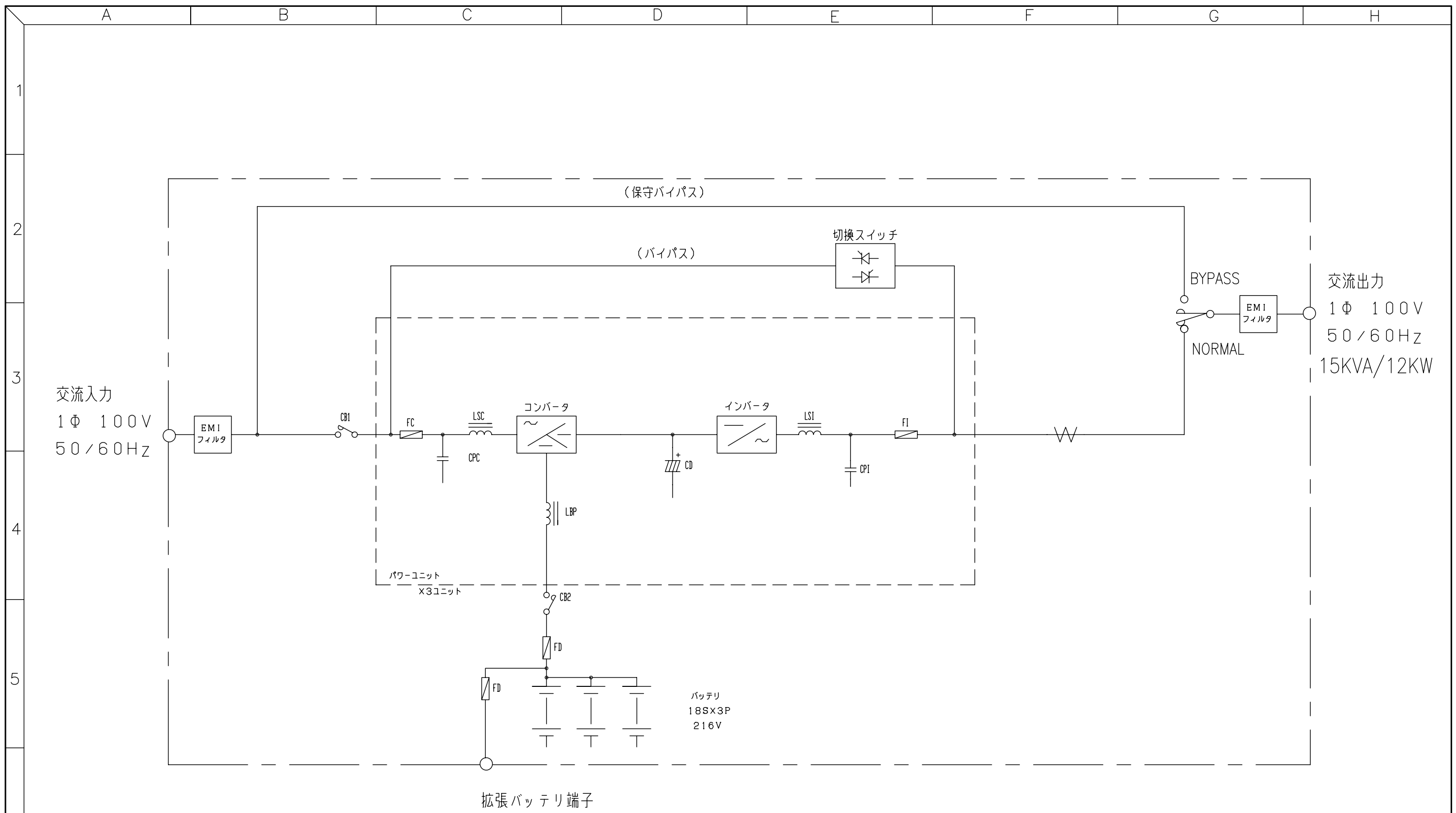
注2；定格負荷とは、15kVA / 12kW時

注3；周囲温度25℃、負荷15kVA / 10.5kW時、バッテリー初期特性

					設計 DSG	製図 DWN	検図 CHK	名称 TITLE
					山下		大橋	交流無停電電源装置 仕様書
2	12.10.15	図枠社名変更 B付	長浜 芦田	承認 APP	3RD ANGLE PROJ			
1	04.06.16	図枠更新 A付	山下 大橋	大橋	尺度 SCALE			
MARK	年月日DATE	来歴 REVISIONS	DSG	APP	年月日DATE	2001.11.30		
<b>GS Yuasa International Ltd.</b> <b>株式会社 GSユアサ</b>					見積図番 EST. DWG NO	図番 DWG NO <span style="font-size: 1.2em;">GE-38847B</span>		



設計 DSG	山下	製図 DWN	大橋	検図 CHK	大橋	名称 TITLE	外形図
承認 APP	長浜 芦田	3RD ANGLE PROJ					
年月日 DATE	04.06.16	図枠・ロゴ更新 A付	山下 大橋	尺度 SCALE			
MARK	年月日 DATE	来歴 REVISIONS	DSG	APP	年月日 DATE	2001.11.30	BM15K-10FNF, BM15K-10FNF200W
GS YUASA		GS Yuasa International Ltd.		見積図番 EST. DWG NO		図番 DWG NO	
		株式会社 GSユアサ				G1-49504B	



設計	DSG	製図	DWN	検図	CHK	名称	TITLE
山下				大橋		ブロック図	
12.10.15	図枠社名変更 B付	長浜	芦田	承認	APP	3RD ANGLE PROJ	
04.06.16	図枠更新 A付	山下	大橋	大橋		尺度 SCALE	
MARK	年月日 DATE	来歴	REVISIONS	DSG	APP	年月日 DATE	2001.11.30
見積図番 EST. DWG NO						BM15K-10FNF	
図番 DWG NO						G1-49507B	

GS YUASA GS Yuasa International Ltd. 株式会社 GSユアサ