

交流無停電電源装置 仕様書

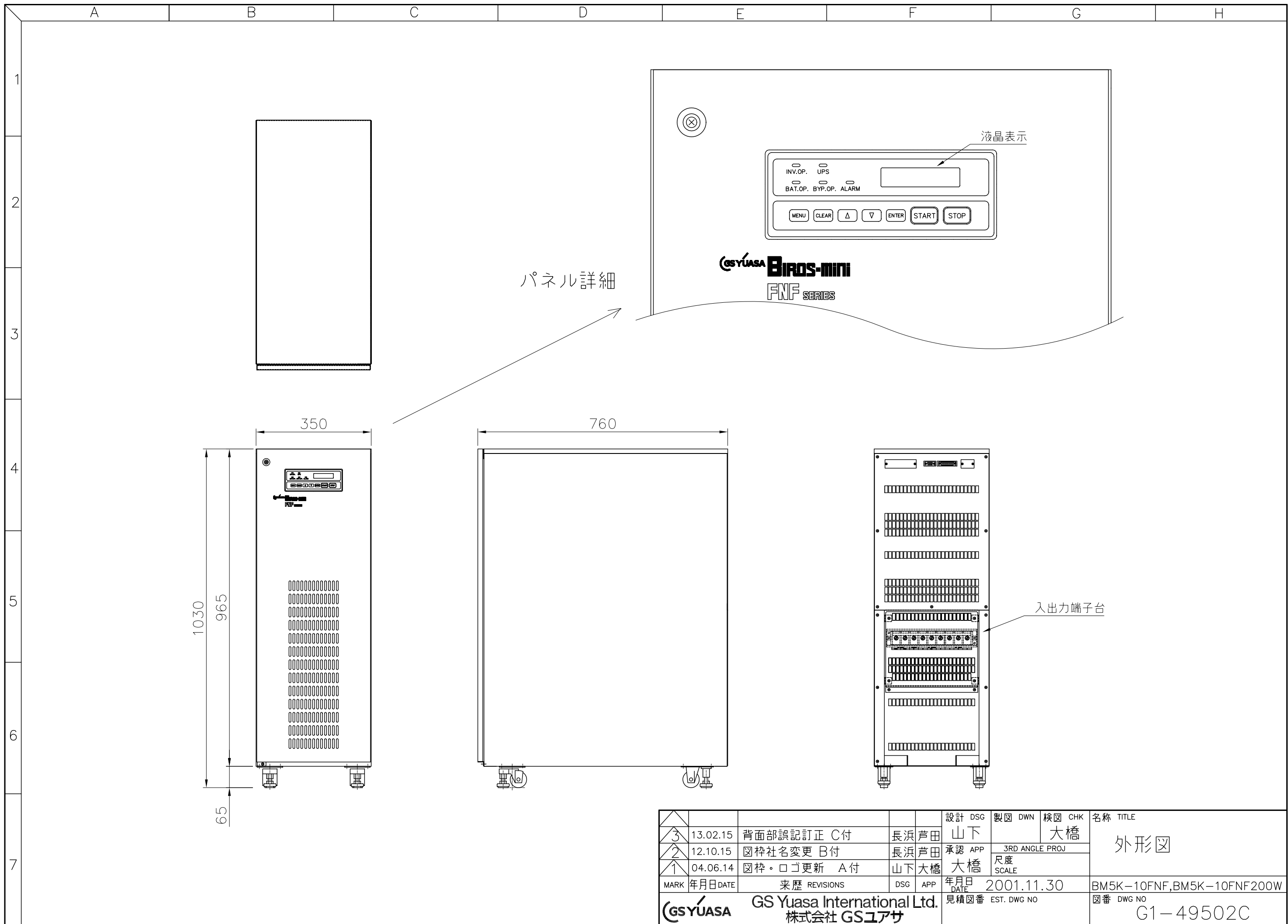
型名	BM5K-10FNF		備考	
交流出力	容量	5kVA (4kW)	(注1) 自動判別 商用停電時 線形負荷 入力電圧急変±10% or 負荷急変0~100%	
	運転方式	商用同期常時インバータ給電		
	交流出力切替方式	同期無瞬断切替方式		
	交流出力切替時間	無瞬断		
	定格の種類	定格負荷にて100%連続		
	相数	単相2線式		
	定格電圧	100V		
	電圧整定精度	±2%		
	定格周波数	50 / 60 Hz		
	周波数精度	±0.05%		
	電圧波形歪率	2.5%以下		
	過渡電圧変動率 (過渡変動回復時間)	±5%以下 (p-pにて) (50ms以下)		
交流入力	相数	単相2線式	同期追従範囲±5.0% 定格負荷時 (注2)	
	電圧	85~150V		
	周波数	50 / 60Hz±5%		
	入力容量	約5kVA		
蓄電池	バックアップ時間	約10分間	(注3)	
	内蔵蓄電池	シール型鉛蓄電池		
	蓄電池充電時間	約8時間		
その他	使用環境	温度	0~40℃	20~30℃ (推奨値) 前方1m・A特性 定格負荷時 突起物を除く DC500Vメガにて 入出力-FG間
		相対湿度	30~90%	
	冷却方式	強制風冷		
	騒音	約50dB		
	外形寸法	350×760×(965+65)mm		
	総質量	約160kg		
	塗装色	N8		
	絶縁抵抗	5MΩ以上		
	絶縁耐力	AC1500V1分間		

注1；インバータ異常時は除く

注2；定格負荷とは、5kVA / 4kW時

注3；周囲温度25℃、負荷5kVA / 3.5kW時、バッテリー初期特性

△					設計 DSG	製図 DWN	検図 CHK	名称 TITLE
△					山下		大橋	交流無停電電源装置 仕様書
2	12.10.15	図枠社名変更 B付	長浜	芦田	承認 APP	3RD ANGLE PROJ		
1	04.06.14	図枠更新 A付	山下	大橋	大橋	尺度 SCALE		
MARK	年月日DATE	来歴 REVISIONS	DSG	APP	年月日DATE	2001.11.30		
GS Yuasa International Ltd. 株式会社 GSユアサ					見積図番 EST. DWG NO	図番 DWG NO		
							GE-38845B	

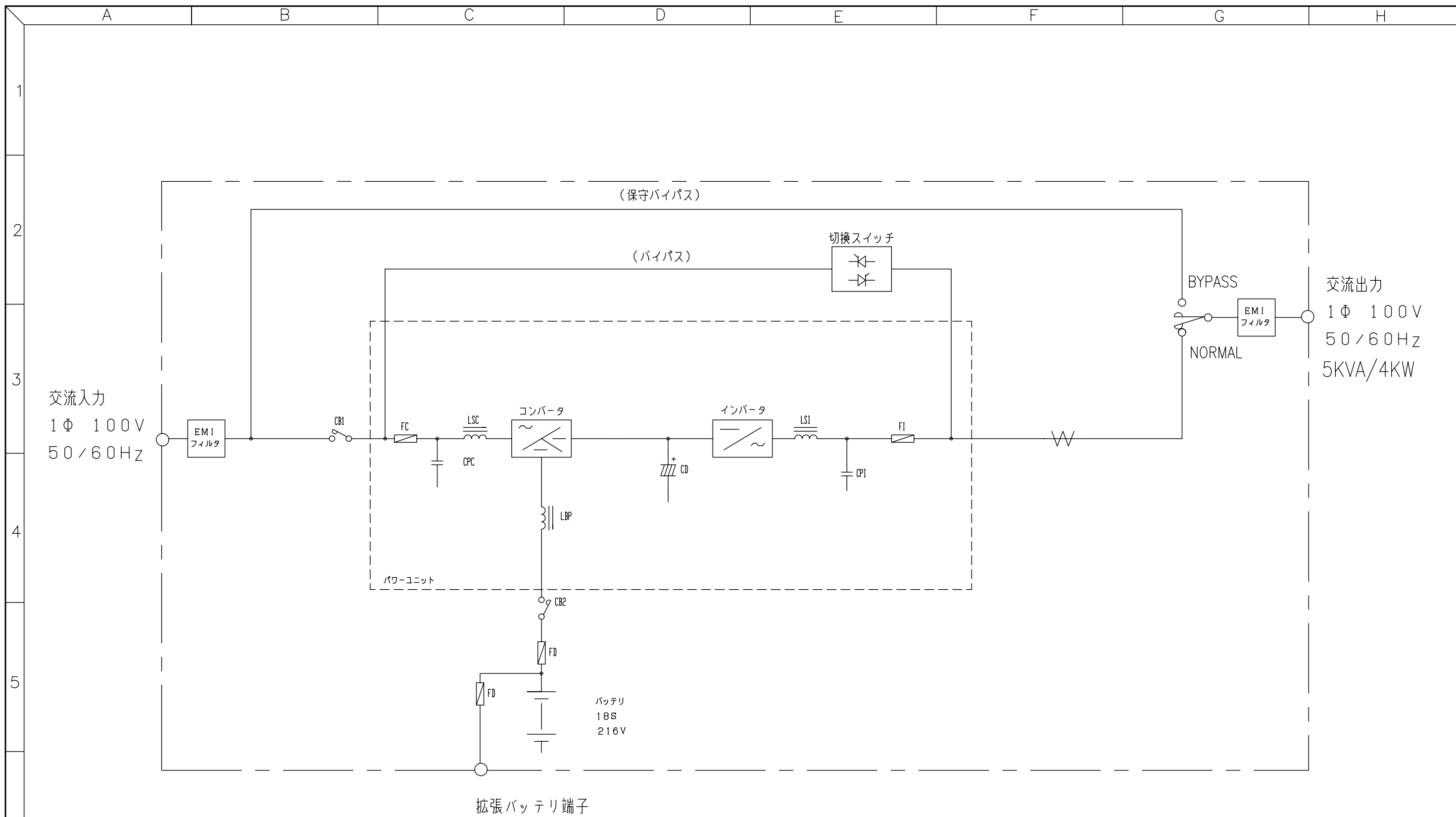


パネル詳細

液晶表示

入出力端子台

3	13.02.15	背面部誤記訂正 C付	長浜 芦田	山下	設計 DSG	製図 DWN	検図 CHK	名称 TITLE
2	12.10.15	図枠社名変更 B付	長浜 芦田	大橋	承認 APP	3RD ANGLE PROJ		外形図
1	04.06.14	図枠・ロゴ更新 A付	山下 大橋	大橋	尺度 SCALE			
MARK	年月日 DATE	来歴 REVISIONS	DSG	APP	年月日 DATE	2001.11.30	見積図番 EST. DWG NO	BM5K-10FNF, BM5K-10FNF200W
GS YUASA International Ltd. 株式会社 GSユアサ							図番 DWG NO G1-49502C	



7	MARK		年月日 DATE	来歴 REVISIONS	DSG	APP	年月日 DATE	見積図番 EST. DWG NO	名称 TITLE
	1		04.06.14	図枠更新 A付	山下	大橋	2001.11.30		BM5K-10NFN
6	2		12.10.15	図枠社名変更 B付	長浜	芦田			ブロック図
	1		04.06.14	図枠更新 A付	山下	大橋			
5		DSG		APP	年月日 DATE	2001.11.30	見積図番 EST. DWG NO	図番 DWG NO	G1-49505B
4		GS YUASA		GS Yuasa International Ltd.		株式会社 GSユアサ			
3		設計 DSG		製図 DWN	検図 CHK	名称 TITLE		ブロック図	
2		山下		大橋		3RD ANGLE PROJ			
1		1		1		1			