

1

# 交流無停電電源装置 仕様書

2

3

4


5

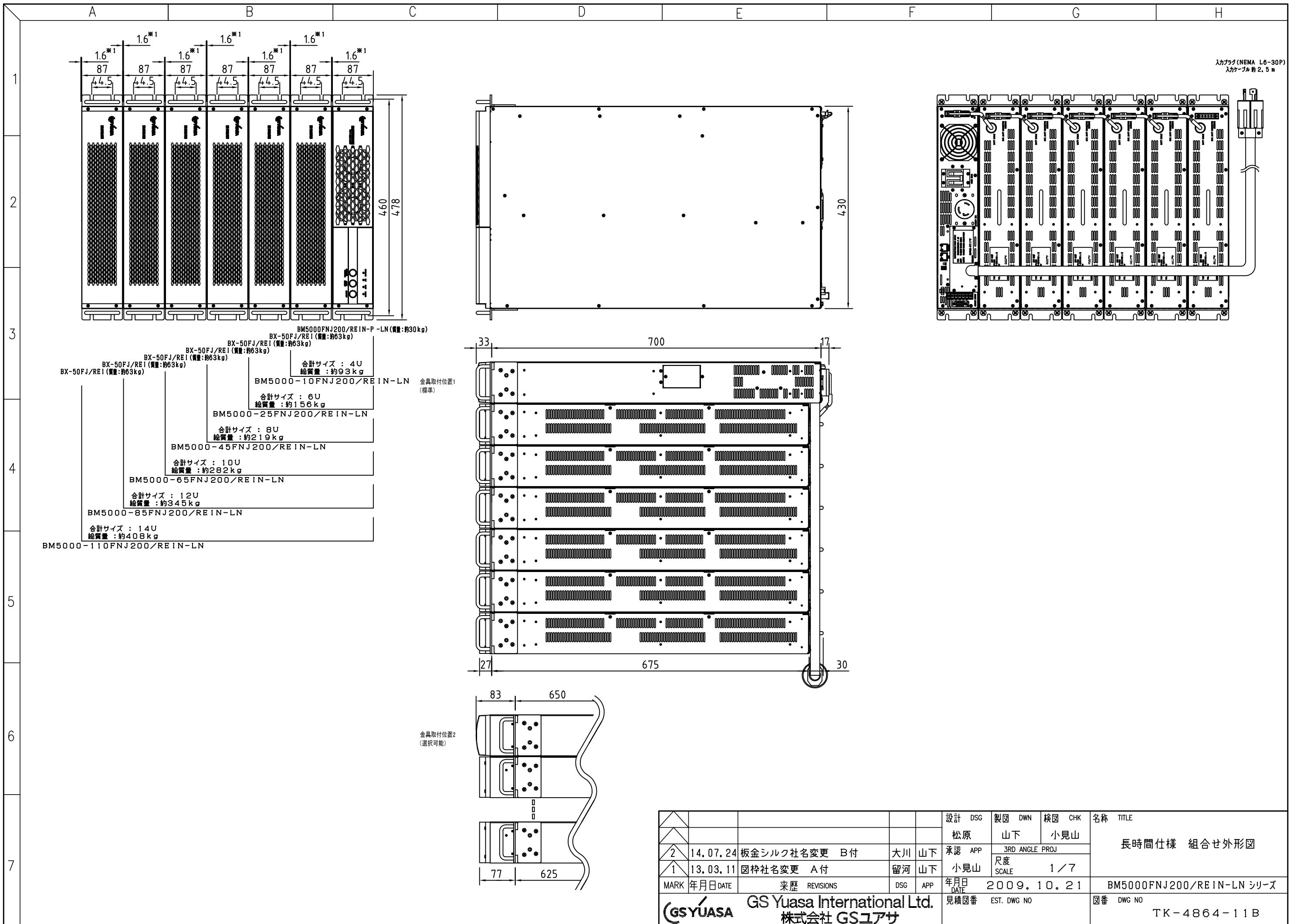
6

7

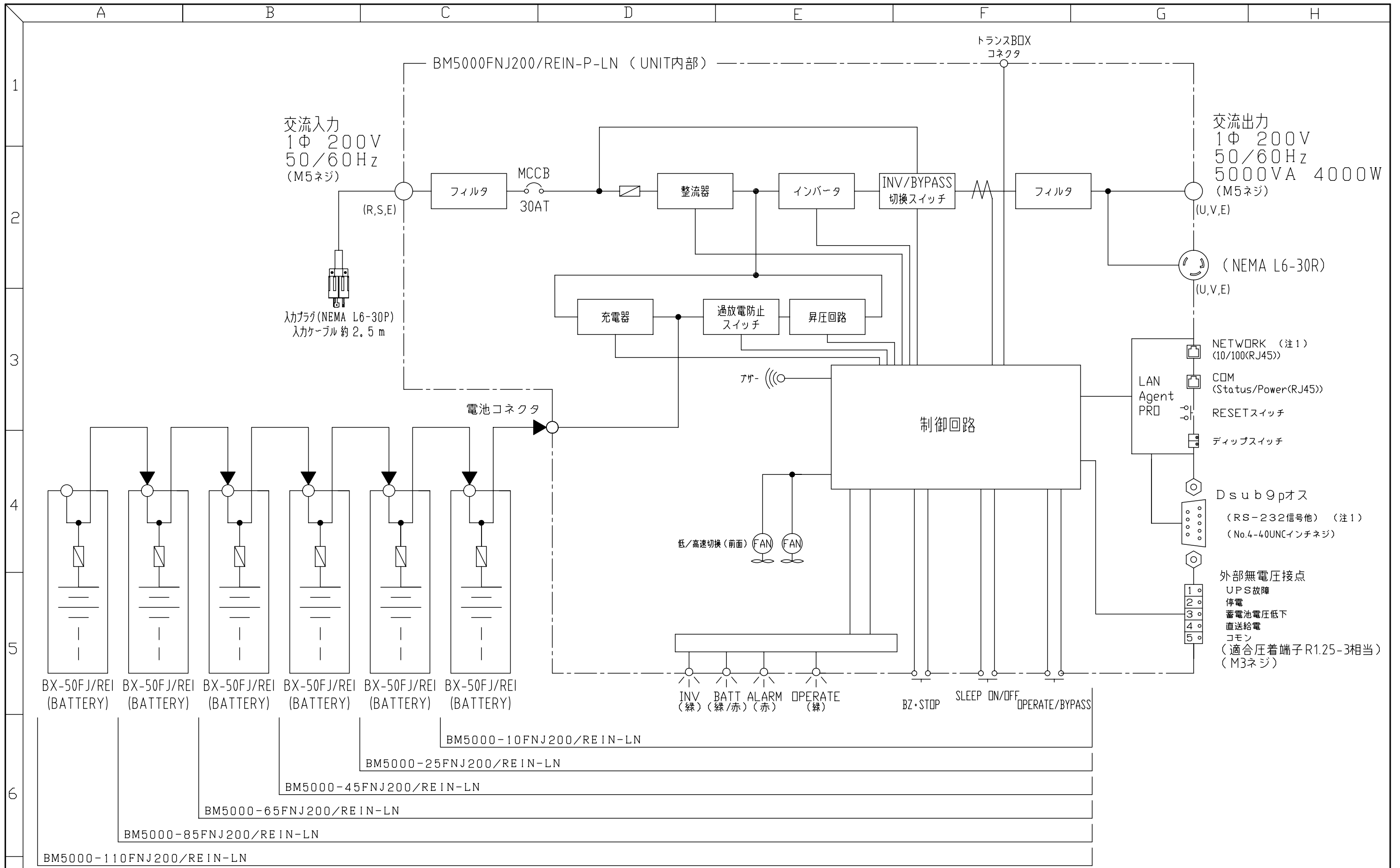
項目		仕様					備考			
UPS 型名		BM5000-25FNJ200/REIN-LN	BM5000-45FNJ200/REIN-LN	BM5000-65FNJ200/REIN-LN	BM5000-85FNJ200/REIN-LN	BM5000-110FNJ200/REIN-LN				
パワープロセッサ (PPU) 型名		BM5000FNJ200/REIN-P-LN								
交流出力	容量	5000VA (4000W)					定格負荷			
	運転方式	商用同期常時インバータ給電								
	交流出力切替方式	同期切替方式								
	交流出力切替時間	無瞬断					(注1)			
	定格の種類	100%連続								
	相数	単相2線式								
	定格電圧	200V					(注2)			
	電圧整定精度	-1%、+3%								
	定格周波数	50 / 60 Hz								
	周波数精度	±0.5%								
電圧波形歪率	5%以下					自動判別				
過渡電圧変動率 (電圧瞬時変動回復時間)	±10%以下 (100ms以下)					商用停電時 線形負荷 入力電圧急変±10% or 負荷急変0~100% (注2)				
交流入力	相数	単相2線式					(注2)			
	電圧	200(180~240)V								
	周波数	50 / 60Hz±5%								
	入力容量	約5000VA					定格負荷時			
蓄電池	バックアップ時間	約25分間	約45分間	約65分間	約85分間	約110分間	(注3)			
	蓄電池充電時間	約11時間	約20時間	約28時間	約36時間	約48時間	電池公称電圧252V			
	接続電池箱型名	BX-50F J/REI x 2台 (内蔵トレイ BTP-50F J/REI x 6個)	BX-50F J/REI x 3台 (内蔵トレイ BTP-50F J/REI x 9個)	BX-50F J/REI x 4台 (内蔵トレイ BTP-50F J/REI x 12個)	BX-50F J/REI x 5台 (内蔵トレイ BTP-50F J/REI x 15個)	BX-50F J/REI x 6台 (内蔵トレイ BTP-50F J/REI x 18個)				
	内蔵蓄電池	小形制御弁式 (シール) 鉛蓄電池					高率放電長寿命タイプ			
その他	発熱量	650W・2340kJ/h					定格入出力時			
	使用環境	温度	0~40℃							
		相対湿度	30~90%					結露なきこと		
	冷却方式	強制風冷								
	騒音	約50dB(FAN高速時 約55dB)					前方1m・A特性/定格負荷時			
	外形寸法	UPS本体 (PPU)	外形寸法1 (金具取付位置1/標準)	W 478 x D (33+700) x H 87 mm						
			外形寸法2 (金具取付位置2/選択可能)	W 478 x D (83+650) x H 87 mm				突起物を除く		
	電池箱 (BU)	外形寸法1 (金具取付位置1/標準)	W 478 x D (27+675) x H (87 x2) mm	W 478 x D (27+675) x H (87 x3) mm	W 478 x D (27+675) x H (87 x4) mm	W 478 x D (27+675) x H (87 x5) mm	W 478 x D (27+675) x H (87 x6) mm			
		外形寸法2 (金具取付位置2/選択可能)	W 478 x D (77+625) x H (87 x2) mm	W 478 x D (77+625) x H (87 x3) mm	W 478 x D (77+625) x H (87 x4) mm	W 478 x D (77+625) x H (87 x5) mm	W 478 x D (77+625) x H (87 x6) mm			
	総質量	PPU	約30kg							
BU		約126(63 x2)kg	約189(63 x3)kg	約252(63 x4)kg	約315(63 x5)kg	約378(63 x6)kg				
合計 Uサイズ/質量	6U/約156kg		8U/約219kg		10U/約282kg		12U/約345kg		14U/約408kg	
パネル塗装色	-BL					ブラックメタリック(マンセルN1.5近似値)				
絶縁抵抗	5MΩ以上						DC500Vメガにて			
絶縁耐力	AC1500V1分間						入出力-F G間(注4)			

注1；インバータ異常時は除く。  
 注2；入出力端子台にて。  
 注3；周囲温度25℃、負荷3000W時、バッテリー初期特性  
 注4；指定の試験方法で実施しないと、部品の劣化や装置故障の原因となります。

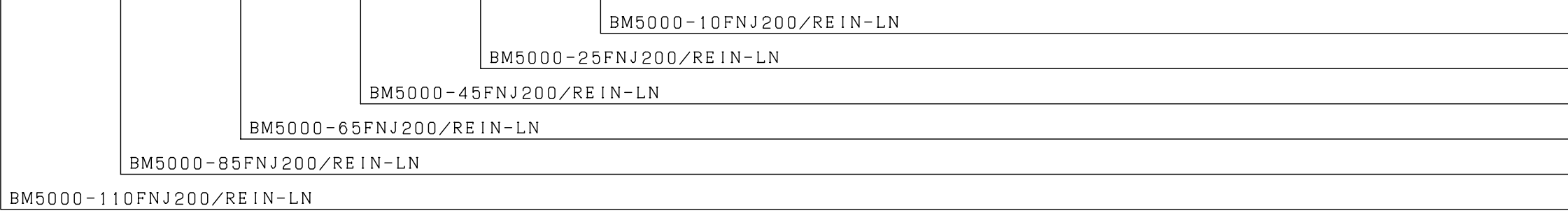
設計 DSG	松原	製図 DWN	山下	検図 CHK	小見山	名称 TITLE	交流無停電電源装置 長時間仕様書
承認 APP	小見山	3RD ANGLE PROJ		尺 度 SCALE			
年月日 DATE	13.03.11	図枠社名変更 A付	留河	山下	年月日 DATE	2009.10.21	BM5000FNJ200/REIN-LN シリーズ
MARK		来歴 REVISIONS	DSG	APP	見積図番 EST. DWG NO		図番 DWG NO
						TS-4864-11A	



設計	DSG	製図	DWN	検図	CHK	名称	TITLE
松原		山下		小見山		長時間仕様	組合せ外形図
承認	APP	3RD ANGLE PROJ		尺度		1/7	
13.03.11		留河	山下	小見山		BM5000FNJ200/REIN-LN シリーズ	
年月日	DATE	来歴	REVISIONS	DSG	APP	年月日	DATE
14.07.24		板金シルク社名変更	B付	大川	山下	2009.10.21	
13.03.11		図枠社名変更	A付	留河	山下	見積図番	EST. DWG NO
GS Yuasa International Ltd. 株式会社GSユアサ				図番		DWG NO	
						TK-4864-11B	



BX-50FJ/REI (BATTERY) BX-50FJ/REI (BATTERY) BX-50FJ/REI (BATTERY) BX-50FJ/REI (BATTERY) BX-50FJ/REI (BATTERY) BX-50FJ/REI (BATTERY)



注1；ネットワークとシリアル通信の同時使用は出来ません。  
 工場出荷時はネットワーク設定です。(シリアル通信をお使いの場合は設定変更が必要になります。)

設計	DSG 松原	製図	DWN 山下	検図	CHK 小見山	名称	TITLE
						長時間仕様 ブロック図	
B	13.03.11	図枠社名変更 B付		留河	山下	承認 APP 3RD ANGLE PROJ	
A	10.04.06	変更 A付		松原	小見山	小見山 尺度 SCALE	
MARK	年月日 DATE	来歴 REVISIONS		DSG	APP	年月日 DATE	2009.10.21
				見積番 EST. DWG NO		BM5000FNJ200/REIN-LN シリーズ	
GS YUASA				GS Yuasa International Ltd.		図番 DWG NO	
株式会社 GSユアサ						TC-4864-11B	