

A		B		C		D		E		F		G		H	
仕様書 無停電電源装置															
名称															
型式		THA1500-15	THA1500-30	THA1500-45	THA1500-60	THA1500-75	THA1500-95								
項目		単位	規格											概要	
使用環境	温度	℃	0~40											無結露	
	相対湿度	%	30~90												
方式	定格		連続											バックアップ時、定格負荷時：高速回転	
	冷却方式		強制風冷												
	運転方式		商用同期常時インバータ給電												
	切換方式		同期無瞬断												
交流入力	相数	φ	1											上限値 下限値（負荷率0~100%、リニア変動） 周波数自動切換 同期周波数範囲±3Hz 定格入出力時	
	定格電圧	V	100												
	電圧変動範囲	V	132												
	定格周波数	Hz	70~85												
	周波数変動範囲	Hz	50 / 60												
	入力力率		±3												
	定格容量	kVA	0.95以上												
交流出力	出力容量	kVA	1.5以下											入力周波数による バックアップ時 電源急変±10%時、負荷急変0%~100%時 線形定格負荷時 変動範囲0.7~1.0（遅れ） 25℃/900W負荷時/初期値	
	相数	φ	1												
	定格電圧	V	100												
	定電圧精度	%	-1、+3												
	定格周波数	Hz	50または60												
	周波数精度	%	±0.5以内												
	過渡電圧変動	%	±10以内												
	波形歪率	%	3以下												
	定格負荷力率		0.7												
	停電保持時間	分	15以上	30以上	45以上	60以上	75以上	95以上							
バッテリー	機種		小形制御弁式鉛蓄電池											5個直列	
	容量		60V 5Ah×2P	60V 5Ah×3P	60V 5Ah×4P	60V 5Ah×5P	60V 5Ah×6P	60V 5Ah×7P							
	バッテリーボックス		THA1500-BX0 × 1台	THA1500-BX0 × 1台	THA1500-BX0 × 2台	THA1500-BX0 × 2台	THA1500-BX0 × 3台	THA1500-BX0 × 3台							
	バッテリーパック		THA1500-BP1 × 2個	THA1500-BP1 × 3個	THA1500-BP1 × 4個	THA1500-BP1 × 5個	THA1500-BP1 × 6個	THA1500-BP1 × 7個							
充電器	充電電圧	V	68.3±2%											2.275V/cell 定格放電時、80%回復充電	
	充電時間	時間	10以下	15以下	20以下	25以下	30以下	35以下							
外形寸法	騒音	dB	40 / 50以下											正面1m/A特性、低速/高速回転時 幅×奥行×高さ（飛出し部、ゴム脚を除く）	
	UPS本体	mm	143×485×222（単体）												
	バッテリーボックス	mm	100×535×222（単体）												
共通添付	質量	kg	37以下	47以下	64以下	74以下	91以下	101以下	バッテリー含む						
	表面色		ブラック												
			ゴム脚												
オプション			デジタル表示説明ラベル												
			取扱説明書												

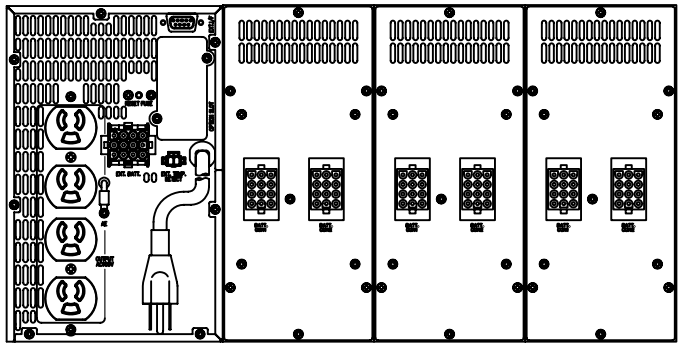
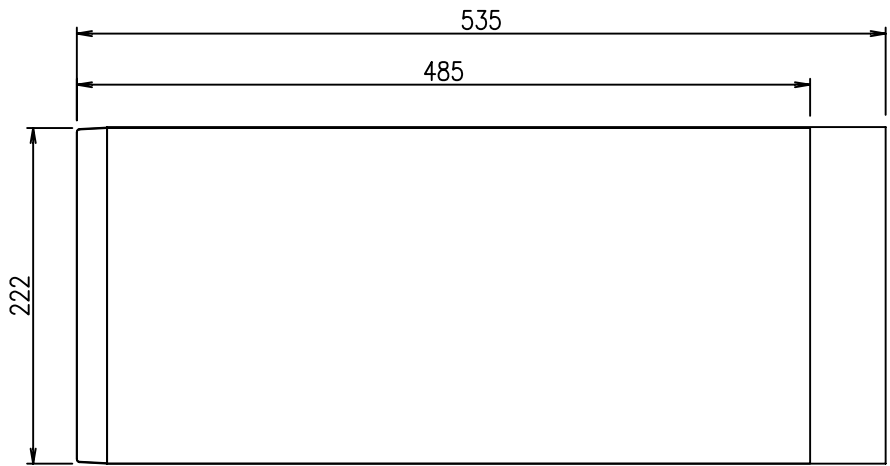
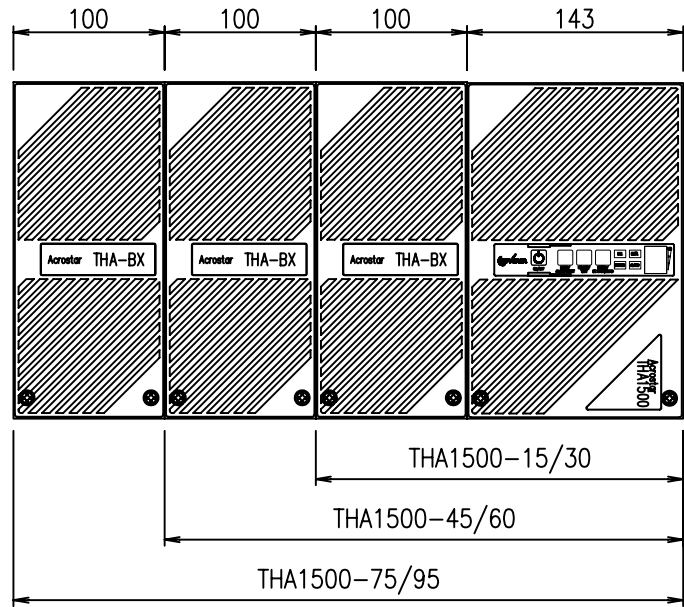
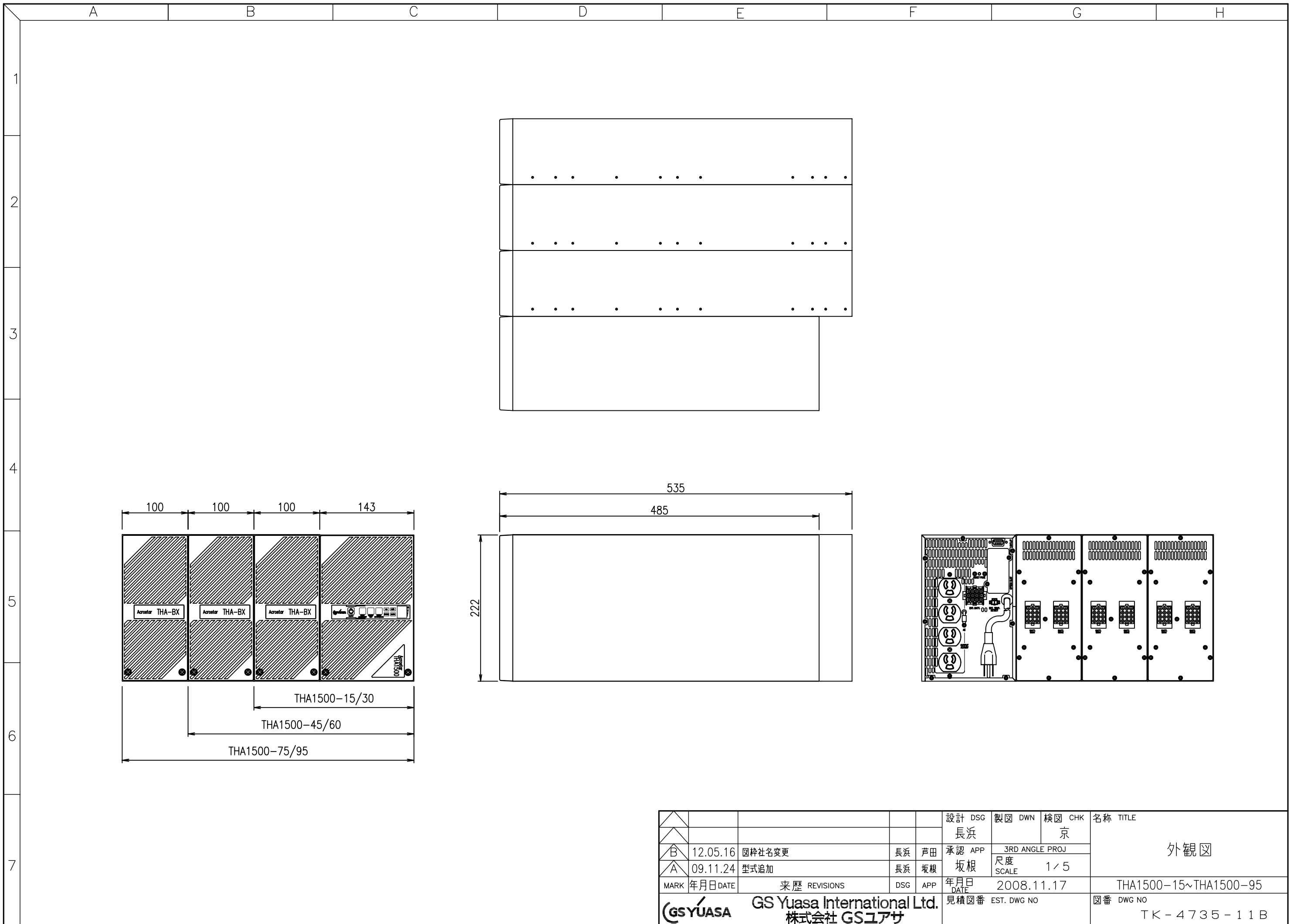
※1 電源起動可能条件：入力電圧88V~129V（精度±2V）、入力周波数40~70Hz  
出力可能条件：入力電圧73V~129V（精度±2V）、入力周波数50/60±3Hz（精度±0.2Hz）  
※2 外観図に記載の寸法で特に指示なきものは JIS-B0405-1991極粗級 に従い、（ ）寸法は参考値とする。

設計	DSG	製図	DWN	検図	CHK	名称	TITLE
12.05.16	図枠社名変更	長浜	芦田	長浜	坂根	交流無停電電源装置 長時間仕様書	
09.11.24	UPS型式、バッテリーボックス型式追加	長浜	坂根	承認 APP		3RD ANGLE PROJ	
08.09.02	バッテリーパック数の訂正	長浜	坂根	坂根		尺度 SCALE	
年月日 DATE	来歴 REVISIONS	DSG	APP	年月日 DATE	2008.07.25	THA1500-15~THA1500-95	
GS YUASA GS Yuasa International Ltd. 株式会社GSユアサ				見積図番	EST. DWG NO	図番 DWG NO TS-4657-1C	

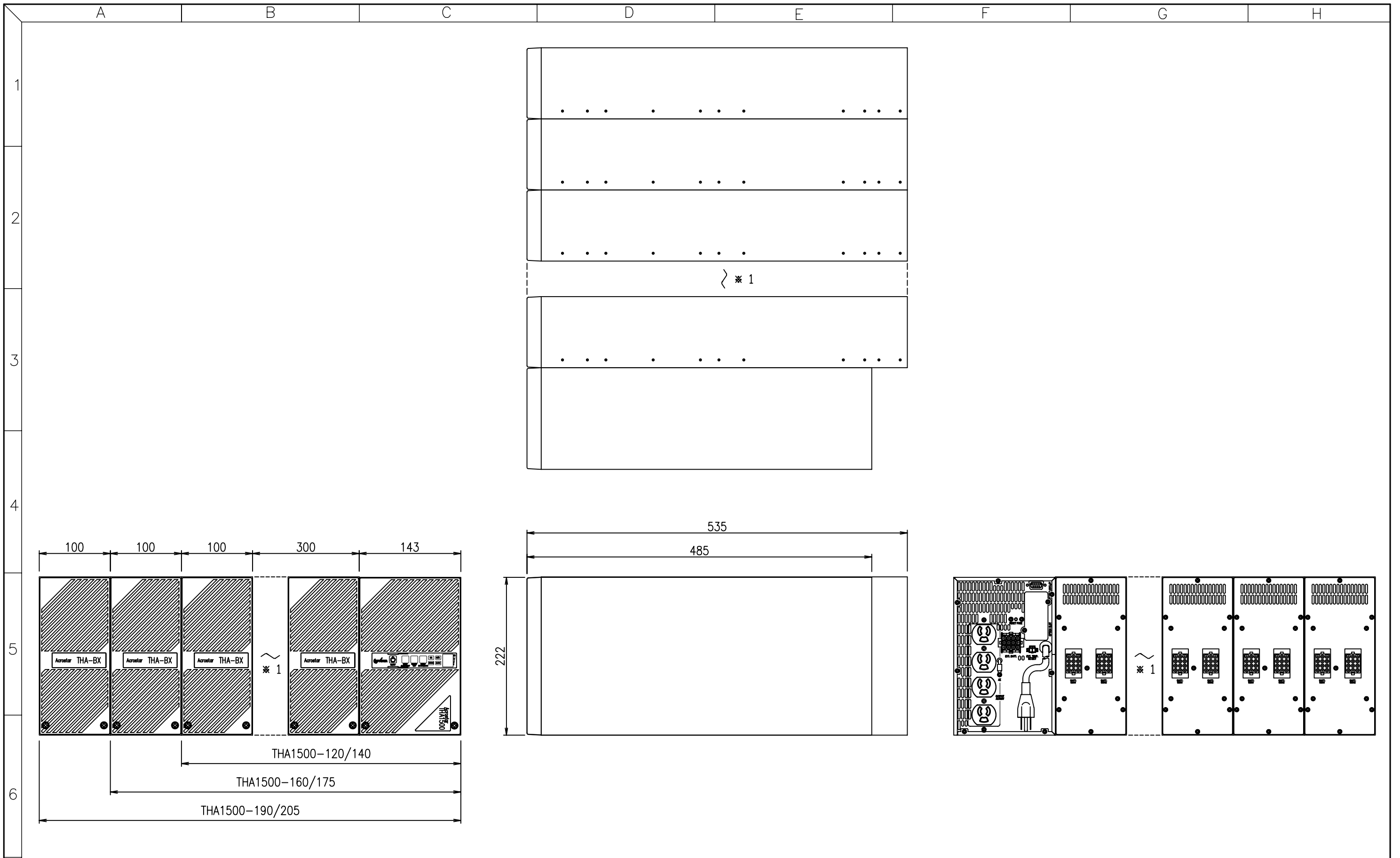
A		B		C		D		E		F		G		H		
仕様書 無停電電源装置																
名称																
型式		THA1500-120	THA1500-140	THA1500-160	THA1500-175	THA1500-190	THA1500-205									
項目		単位	規格													概要
使用環境	温度	℃	0~40													無結露
	相対湿度	%	30~90													
方式	定格		連続													バックアップ時、定格負荷時：高速回転
	冷却方式		強制風冷													
	運転方式		商用同期常時インバータ給電													
	切換方式		同期無瞬断													
交流入力	相数	φ	1													上限値 下限値(負荷率0~100%、リニア変動) 周波数自動切換 同期周波数範囲±3Hz 定格入出力時
	定格電圧	V	100													
	電圧変動範囲	V	132													
	定格周波数	Hz	70~85													
	周波数変動範囲	Hz	50 / 60													
	入力力率		±3													
	定格容量	kVA	0.95以上													
交流出力	出力容量	kVA	1.5以下													入力周波数による バックアップ時 電源急変±10%時、負荷急変0%~100%時 線形定格負荷時 変動範囲0.7~1.0(遅れ) 25℃/900W負荷時/初期値
	相数	φ	1													
	定格電圧	V	100													
	定電圧精度	%	-1、+3													
	定格周波数	Hz	50または60													
	周波数精度	%	±0.5以内													
	過渡電圧変動	%	±10以内													
	波形歪率	%	3以下													
	定格負荷力率		0.7													
	停電保持時間	分	120以上	140以上	160以上	175以上	190以上	205以上								
バッテリー	機種		小形制御弁式鉛蓄電池													5個直列
	容量		60V 5Ah×8P	60V 5Ah×9P	60V 5Ah×10P	60V 5Ah×11P	60V 5Ah×12P	60V 5Ah×13P								
	バッテリーボックス		THA1500-BX0×4台	THA1500-BX0×4台	THA1500-BX0×5台	THA1500-BX0×5台	THA1500-BX0×6台	THA1500-BX0×6台								
	バッテリーパック		THA1500-BP1×8個	THA1500-BP1×9個	THA1500-BP1×10個	THA1500-BP1×11個	THA1500-BP1×12個	THA1500-BP1×13個								
充電器	充電電圧	V	68.3±2%													2.275V/cell 定格放電時、80%回復充電
	充電時間	時間	40以下	45以下	50以下	55以下	60以下	65以下								
外形寸法	騒音	dB	40 / 50以下													正面1m/A特性、低速/高速回転時 幅×奥行×高さ(飛出し部、ゴム脚を除く)
	UPS本体	mm	143×485×222(単体)													
	バッテリーボックス	mm	100×535×222(単体)													
共通添付	質量	kg	118以下	128以下	145以下	155以下	172以下	182以下								バッテリー含む
	表面色		ブラック													
			ゴム脚													
オプション			デジタル表示説明ラベル													
			取扱説明書													

※1 電源起動可能条件：入力電圧88V~129V(精度±2V)、入力周波数40~70Hz  
出力可能条件：入力電圧73V~129V(精度±2V)、入力周波数50/60±3Hz(精度±0.2Hz)  
※2 外觀図に記載の寸法で特に指示なきものは JIS-B0405-1991極粗級 に従い、( ) 寸法は参考値とする。

設計	DSG	製図	DWN	検図	CHK	名称	TITLE
	長浜				京	交流無停電電源装置 長時間仕様書	
承認	APP	3RD ANGLE PROJ					
	坂根	尺 度 SCALE					
MARK	年月日 DATE	来歴 REVISIONS		DSG	APP	年月日 DATE	2009.11.24
見積図番		EST. DWG NO		図番		DWG NO TS-4657-3A	
 <b>GS Yuasa International Ltd.</b> <b>株式会社GSユアサ</b>							



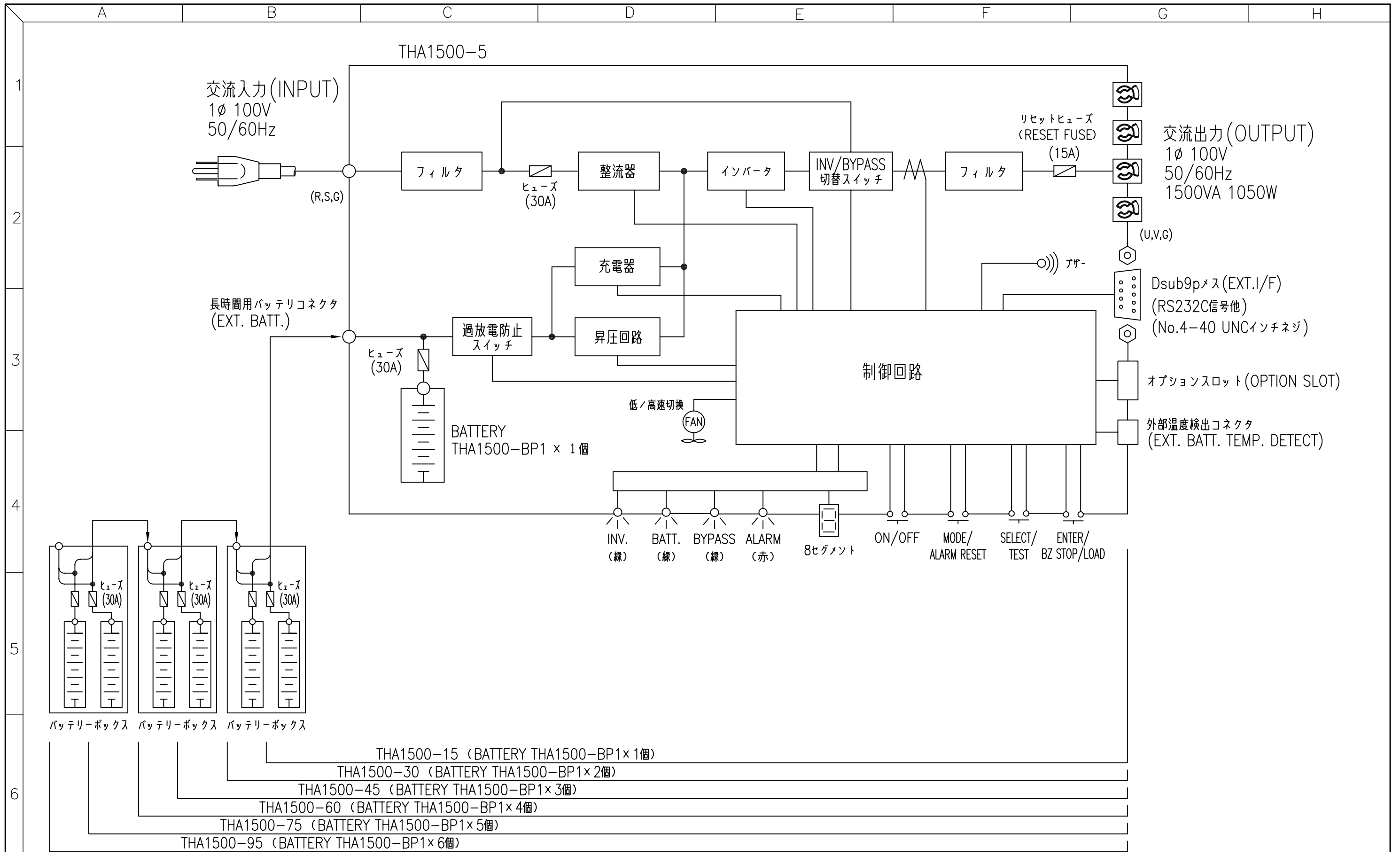
設計	DSG	製図	DWN	検図	CHK	名称	TITLE
長浜		京				外觀図	
承認	APP	3RD ANGLE PROJ					
坂根		SCALE 1/5					
年月日	DATE	来歴	REVISIONS	DSG	APP	年月日	DATE
09.11.24		型式追加		長浜	坂根	2008.11.17	
見積図番	EST. DWG NO	GS YUASA International Ltd.				図番	DWG NO
		株式会社GSユアサ				TK-4735-11B	



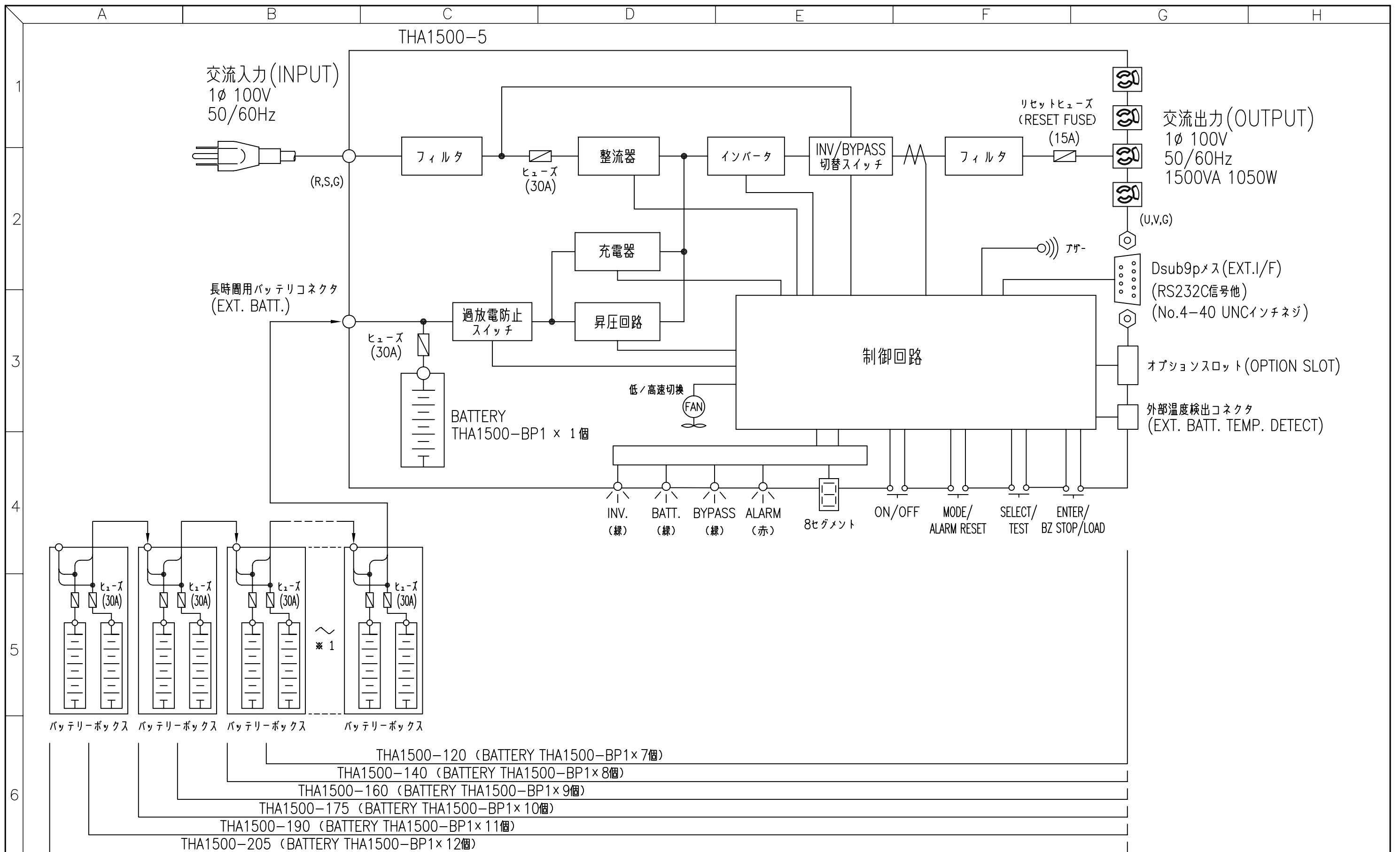
※ 1 ~の間にはバッテリーボックス (THA1500-BX0)が2台あります。  
図面上は省略しています。

設計	DSG	製図	DWN	検図	CHK	名称	TITLE
長浜		京				外觀図	
承認	APP	3RD ANGLE PROJ					
坂根		尺度	SCALE	1/5			
年月日	DATE	2009.11.24				THA1500-120~THA1500-205	
見積図番	EST. DWG NO					図番	DWG NO
						TK-4735-12A	

GS YUASA  
GS Yuasa International Ltd.  
株式会社GSユアサ



設計	DSG	製図	DWN	検図	CHK	名称	TITLE
	長浜		坂根		坂根	ブロック図	
承認	APP	3RD ANGLE PROJ					
	坂根	尺度					
		SCALE					
年月日	DATE	来歴	REVISIONS	DSG	APP	年月日	2008.07.25
MARK						THA1500-15~THA1500-95	
見積図番				EST.	DWG NO	図番	DWG NO
GS YUASA				GS Yuasa International Ltd.		TC-4657-1B	
株式会社GSユアサ				株式会社GSユアサ			



※ 1 ~の間にはバッテリーボックス (THA1500-BX0)が2台あります。  
図面上は省略しています。

設計	DSG	製図	DWN	検図	CHK	名称	TITLE
	長浜				京	ブロック図	
承認	APP	3RD ANGLE PROJ					
	坂根	尺度					
		SCALE					
MARK	年月日 DATE	来歴	REVISIONS	DSG	APP	年月日 DATE	2009.11.24
						見積図番	EST. DWG NO
<b>GS Yuasa International Ltd.</b> 株式会社GSユアサ						図番	DWG NO
							TC - 4657 - 3A